

INSTRUKCJA MONTAŻU

Carport aluminiowy z systemem odprowadzania wody

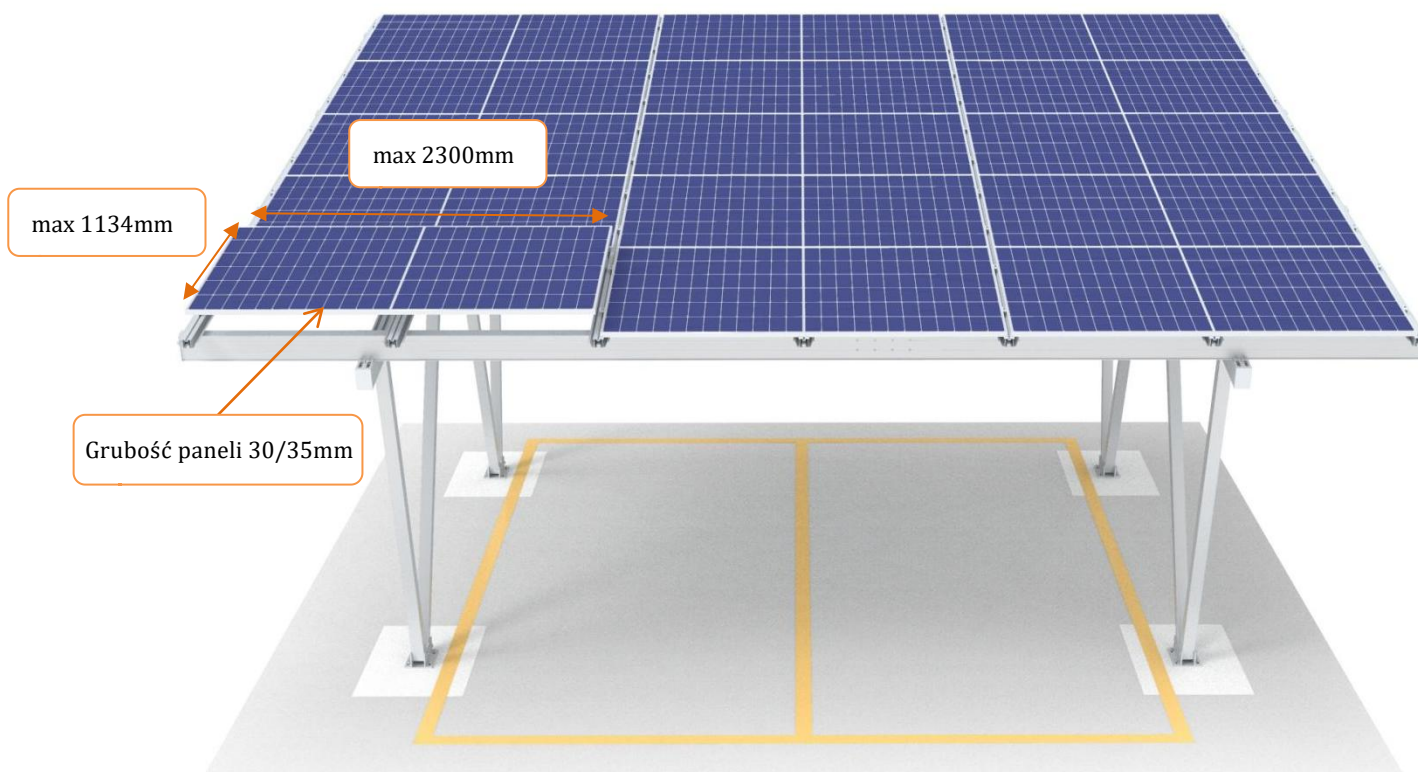


SPIS TREŚCI

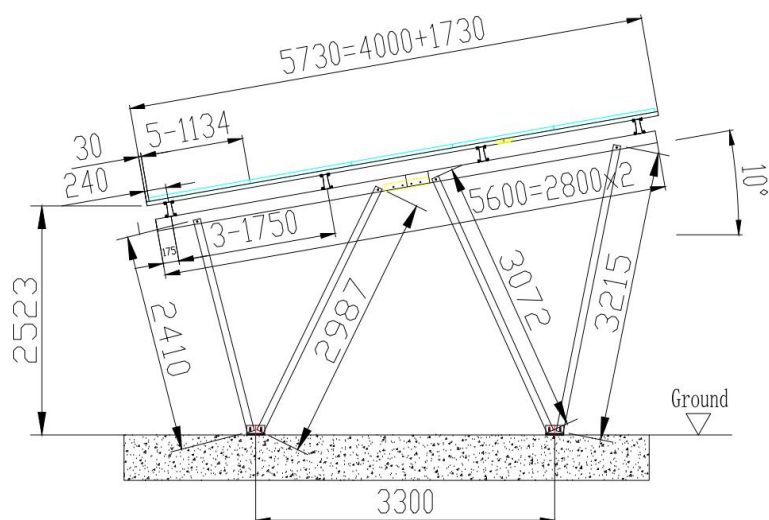
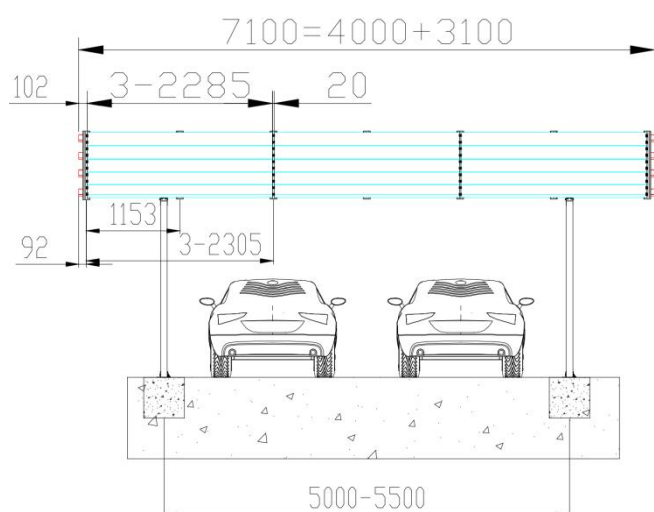
1. Rysunek projektowy	3
2. Zestawienie komponentów	4
3. Fundament betonowy.....	5
4. Montaż podpór	6
5. Montaż podpór	7
6. Montaż łącznika belek poprzecznych	8
7. Montaż belek poprzecznych.....	9
8. Montaż łącznika szyny z rowkami.....	10
9. Montaż szyny z rowkami.....	11
10. Montaż paneli PV oraz rynny odprowadzającej wodę.....	12
11. Montaż zaślepek.....	14
12. Montaż zakończony.....	16
13. Łączenie wielu carportów	17

1. Rysunek projektowy

Dopuszczalny rozmiar paneli fotowoltaicznych



PRZYKŁAD UKŁADU PANELI FOTOWOLTAICZNYCH DLA WYMIARU: 2285*1134*35 mm
UKŁAD PANELI FOTOWOLTAICZNYCH: 5*3=15pcs



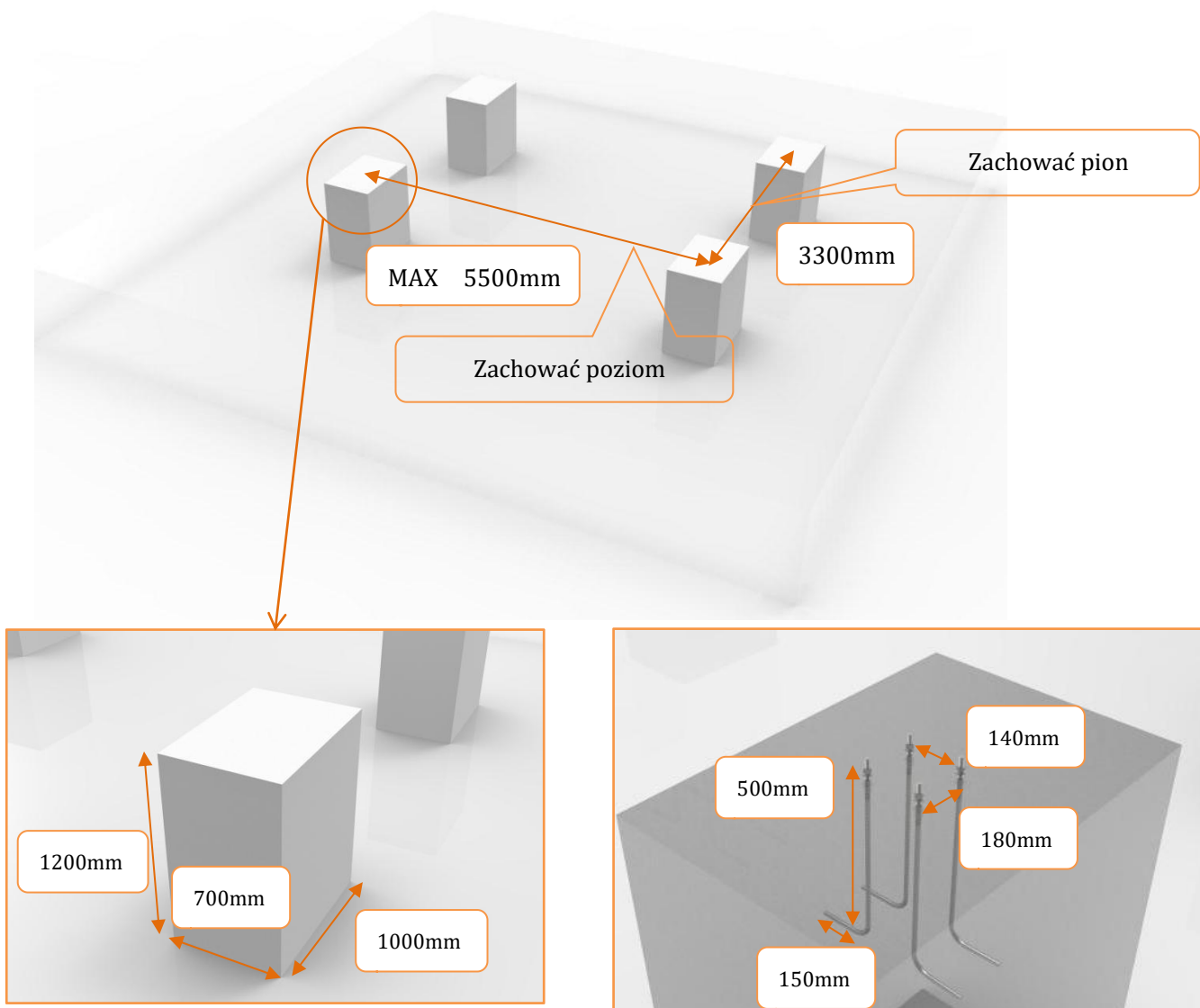
2. Zestawienie komponentów

Lp.	Nazwa produktu	Zdjęcie	Rozmiar (mm)	Ilość
1	Podstawa (2x śruba M12x120)			4
2	Podpora		2410	2
3	Podpora		2987	2
4	Podpora		3072	2
5	Podpora		3215	2
6	Belka wzdluzna		2800	4
7	Belka poprzeczna		4000	4
8	Belka poprzeczna		3100	4
9	Szyna		4000	7
10	Szyna		1730	7
11	Rynna (6x wkręt 5.5x19)		1090	24
12	Łącznik belek (16x wkręt 6.3x25)		400	4
13	Łącznik belek wzdłużnych		500	2
14	Łącznik szyn (8x wkręt 5.5x19)		200	7
15	Łącznik uszczelniający			7
16	Zacisk do szyn			88
17	Zestaw śrubowy M12x110			16
18	Klema środkowa			20
19	Klema końcowa 30-35			20
20	Zaślepka belki poprzecznej			8
21	Zaślepka belki wzdluznej			4
22	Zaślepka szyny			7

3. Fundament betonowy

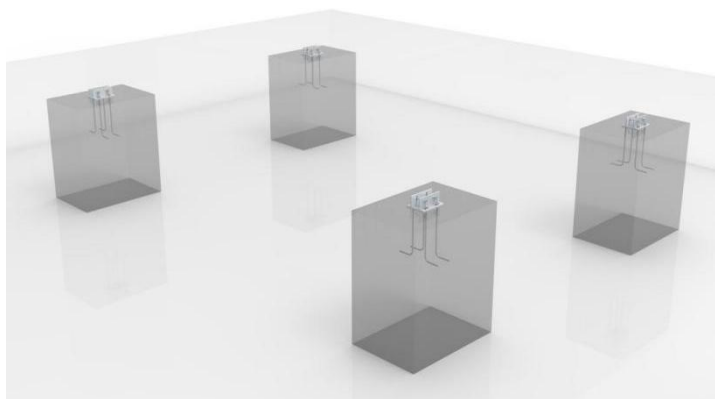
Rozstaw wzdłużny 3300 mm, rozstaw poprzeczny 5000 ~ 5500 mm, wykonać równo z podłożem.

Fundament betonowy musi być wykonany z betonu zbrojonego. Zalecamy izolację fundamentu.



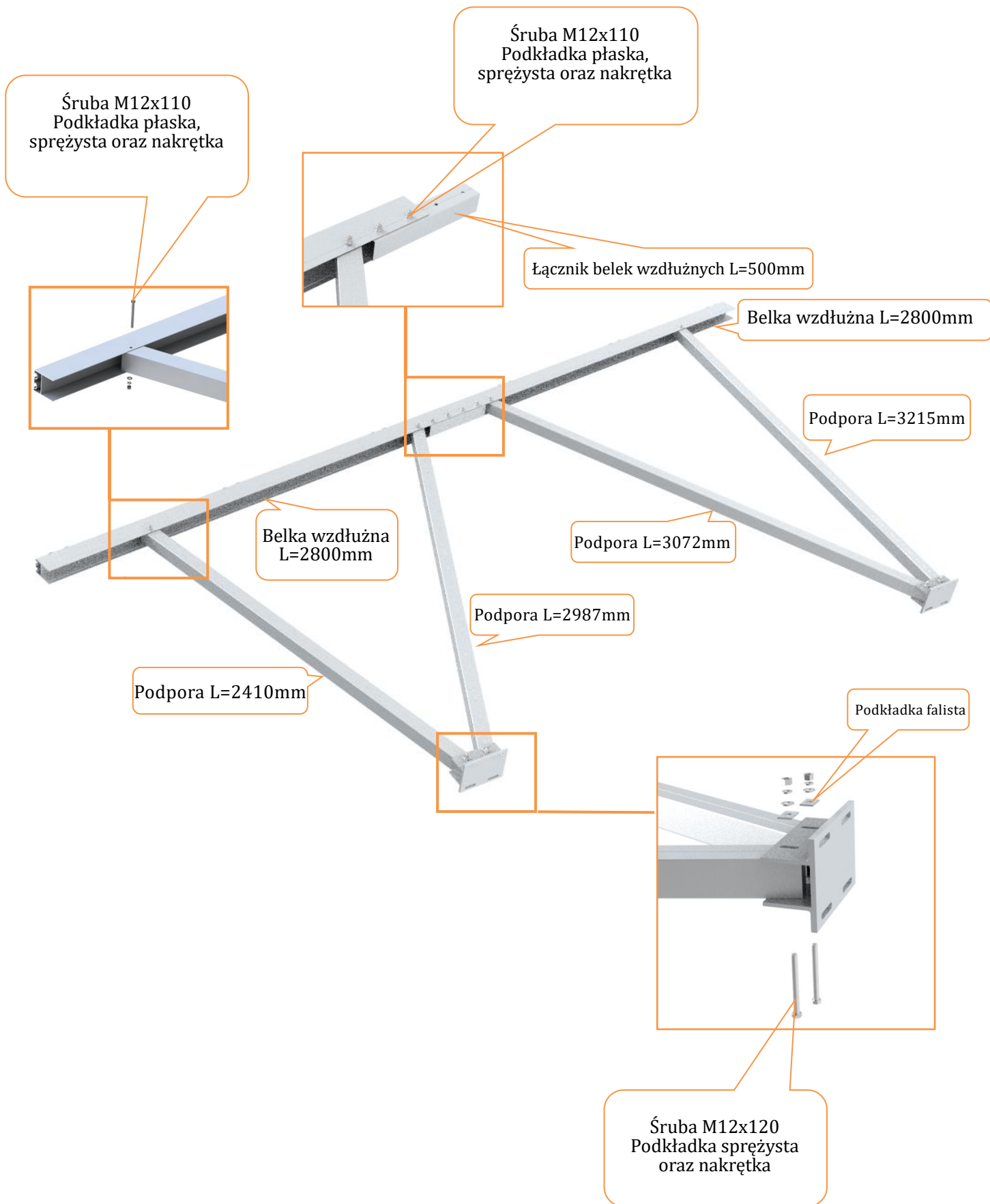
Rozmiar fundamentu betonowego
L700 x W1000 x H1200

Kotwy
M12*500*150

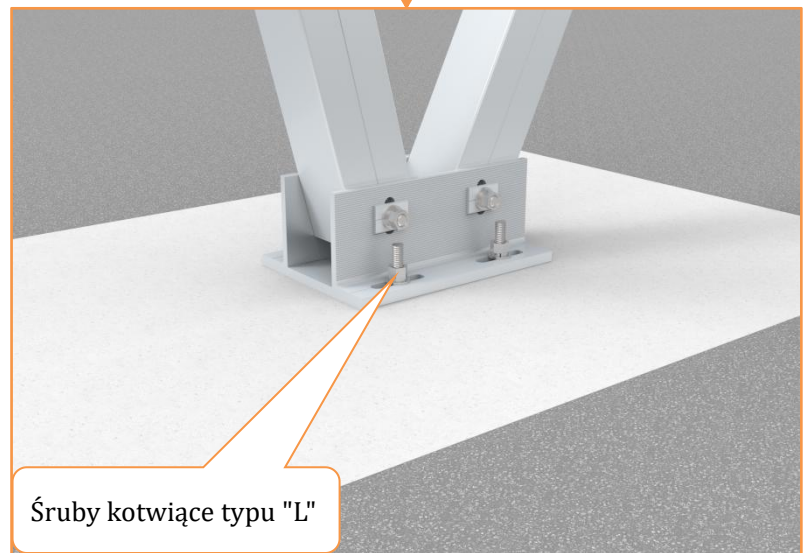
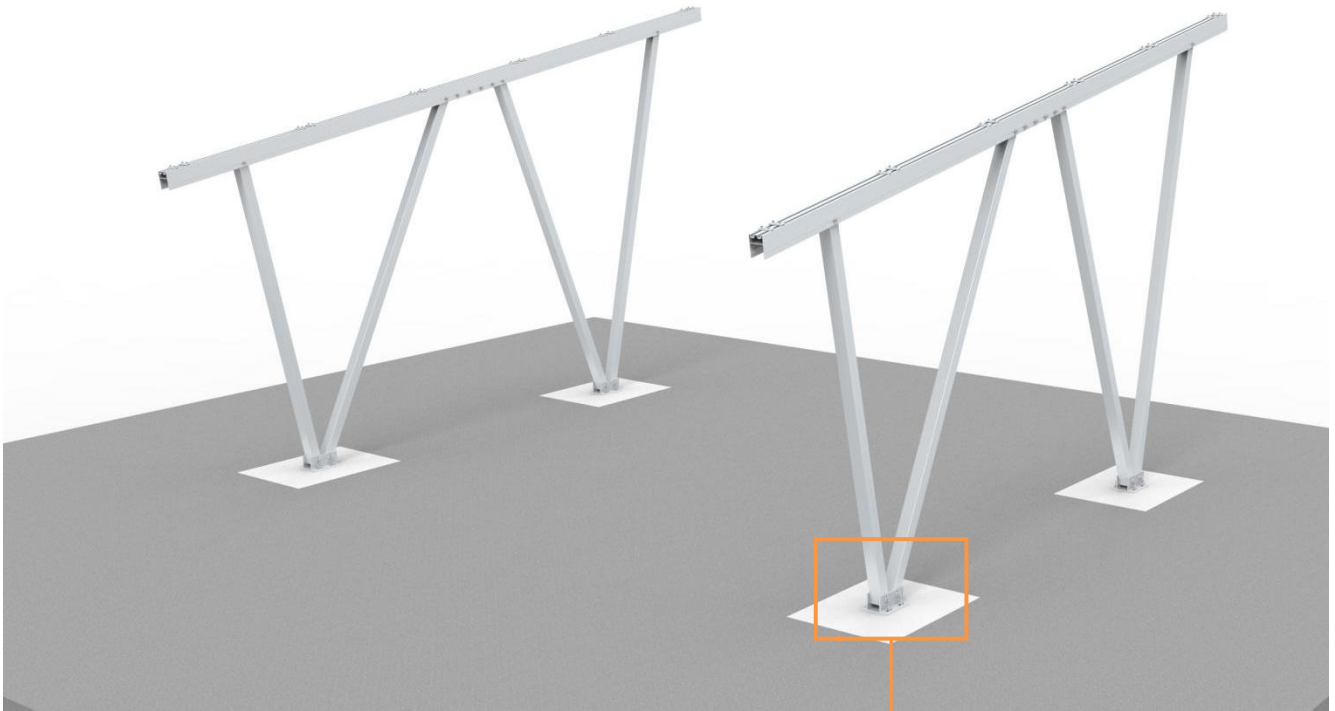


UWAGA: Wielkość i głębokość fundamentów w przedstawionych instrukcjach ma charakter pogładowy. Dla każdego rodzaju gruntu konieczne jest obliczenie wielkości i głębokości fundamentów przez uprawnionego konstruktora.

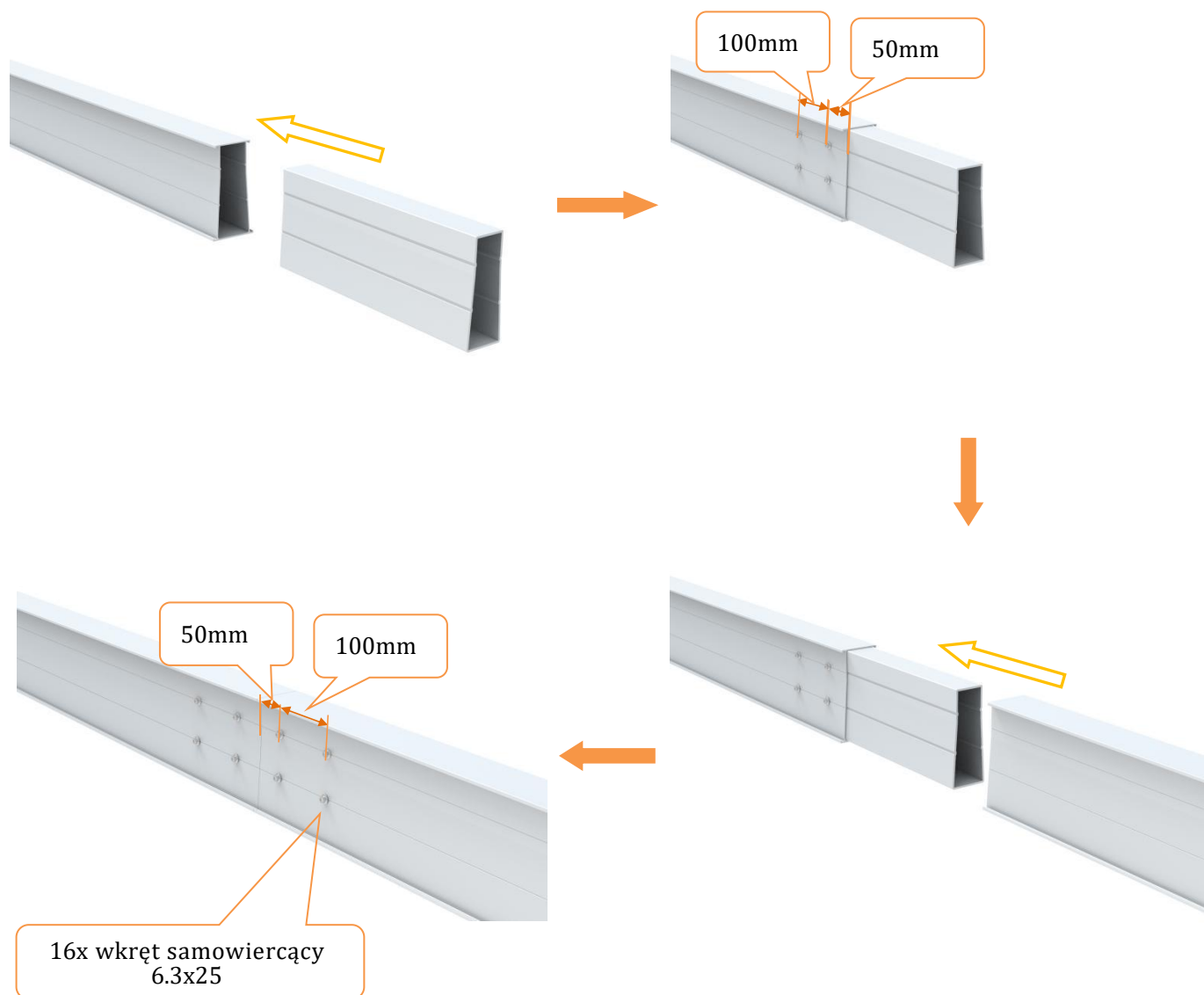
4. Montaż podpór



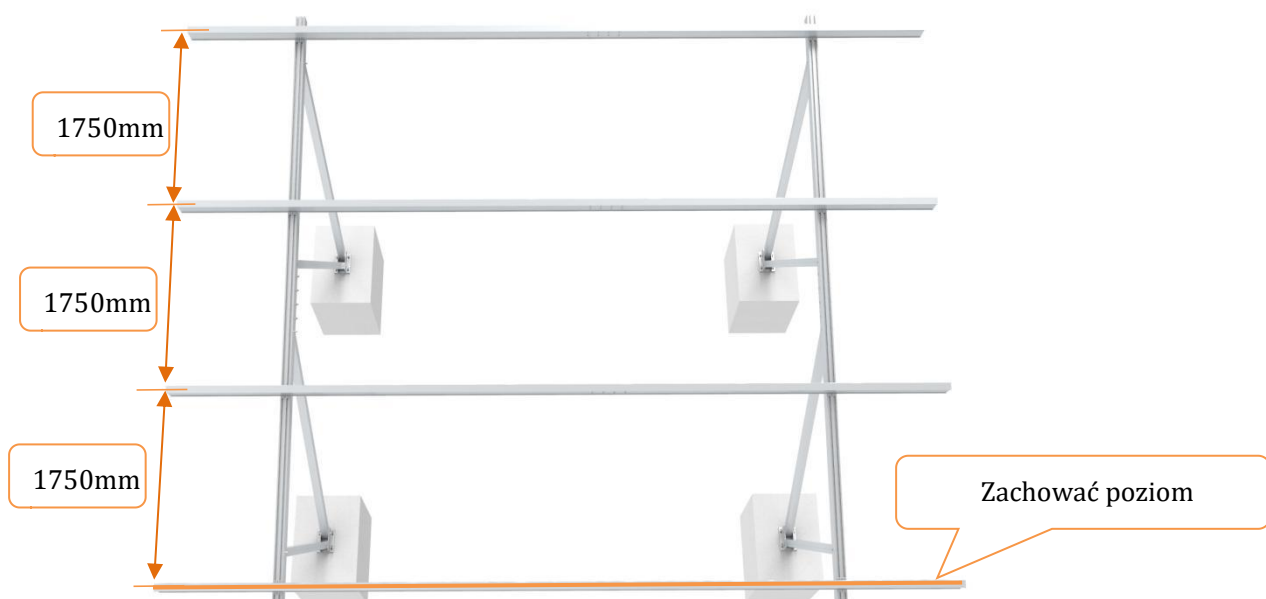
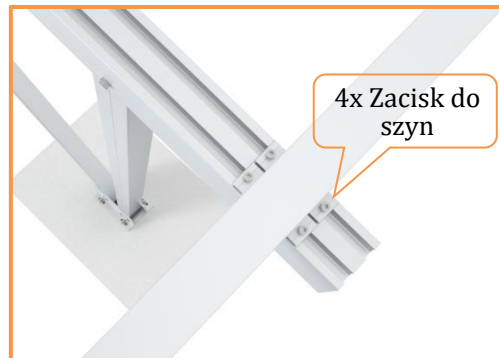
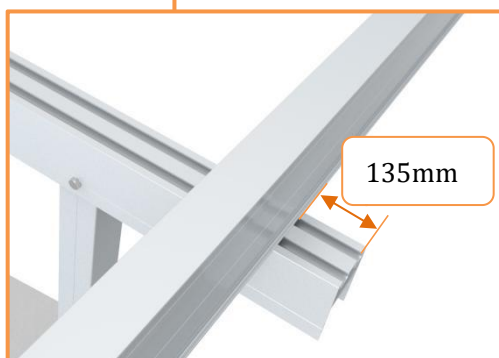
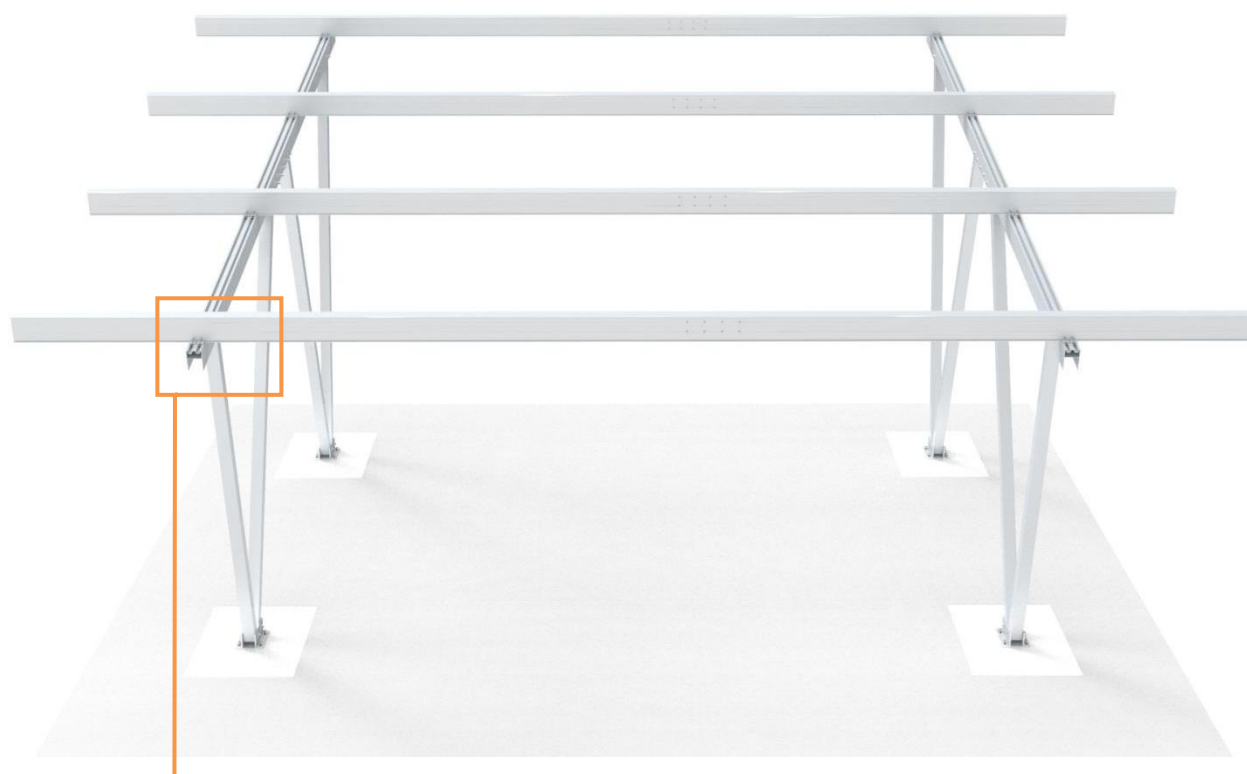
5. Montaż podpór



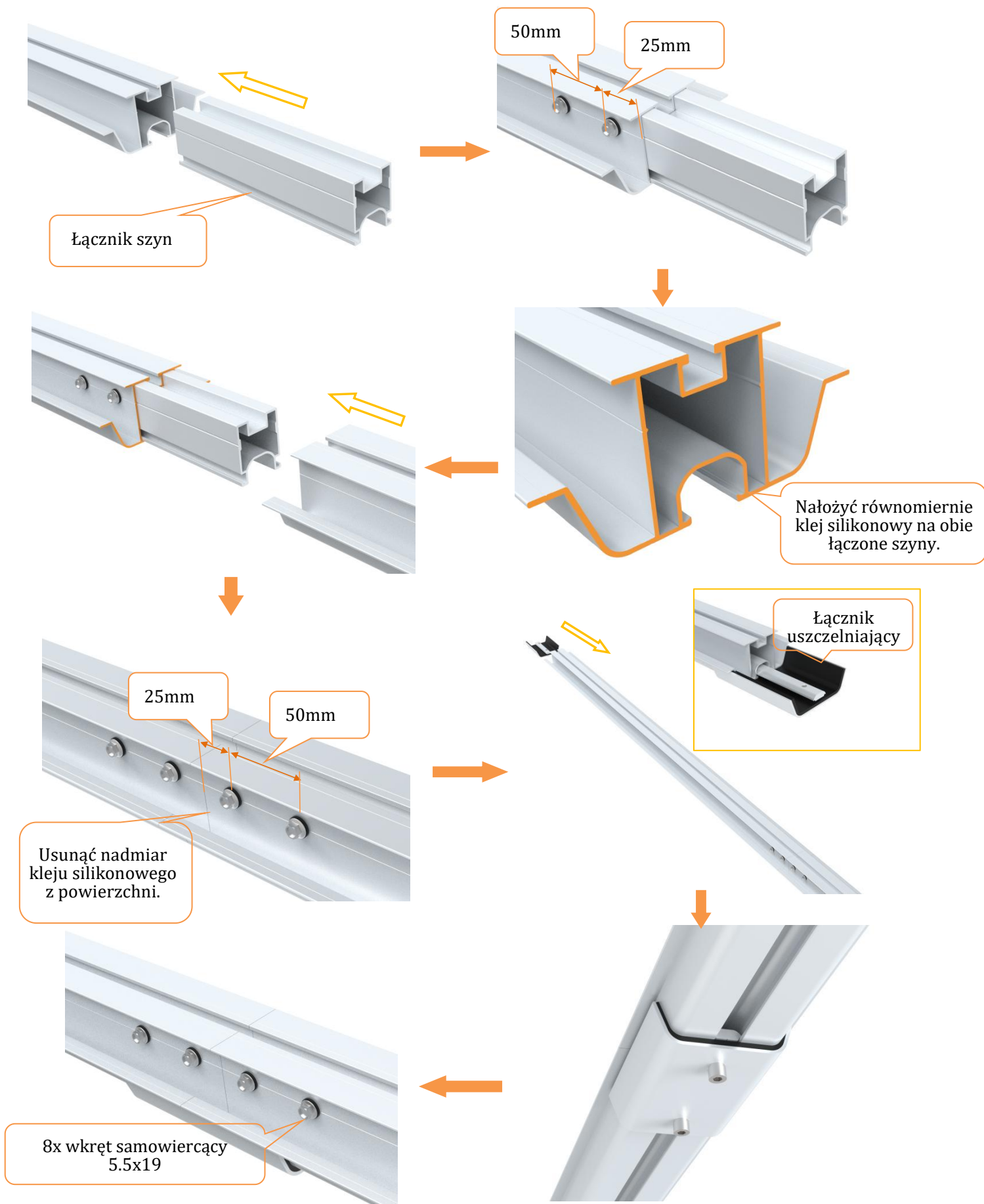
6. Montaż łącznika belek poprzecznych



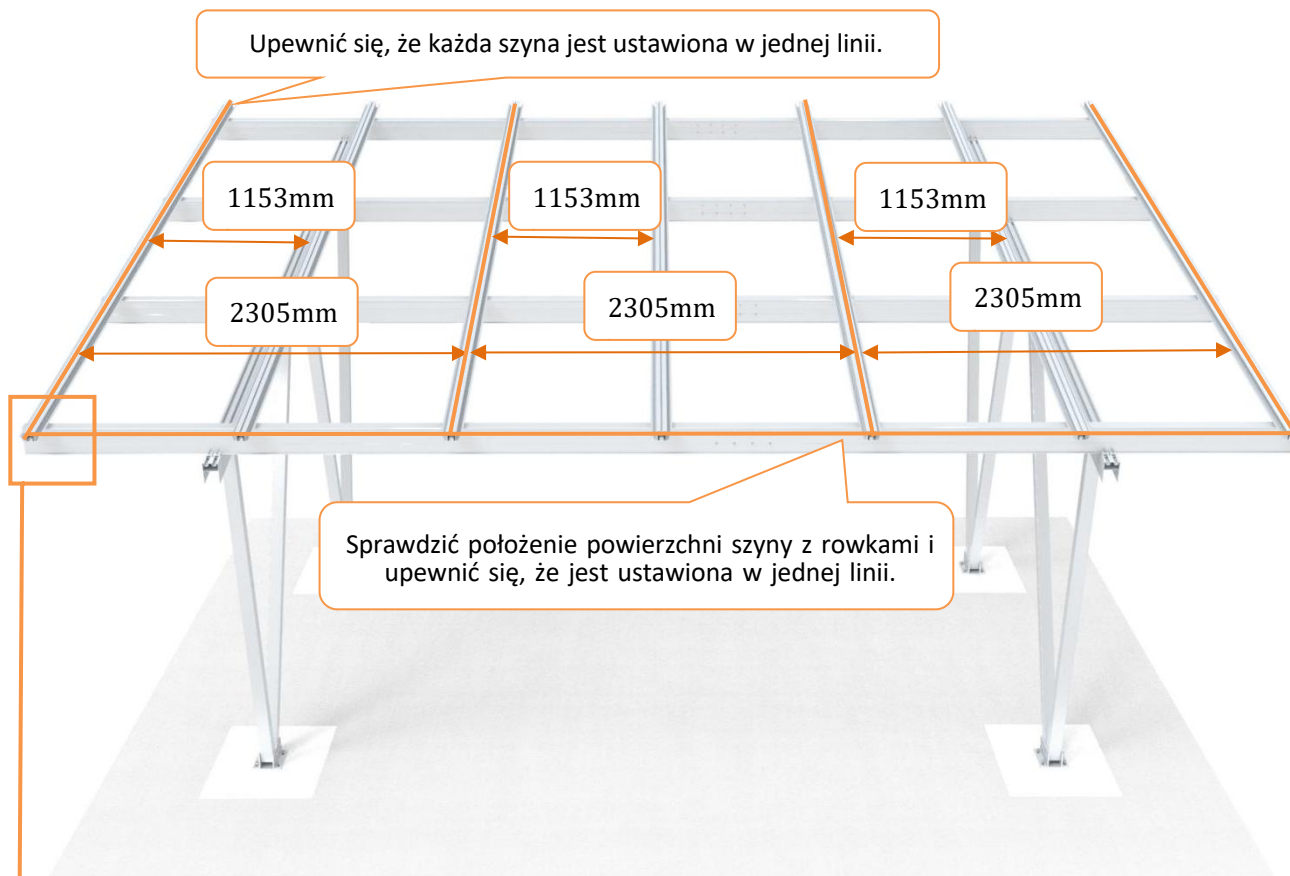
7. Montaż belek poprzecznych



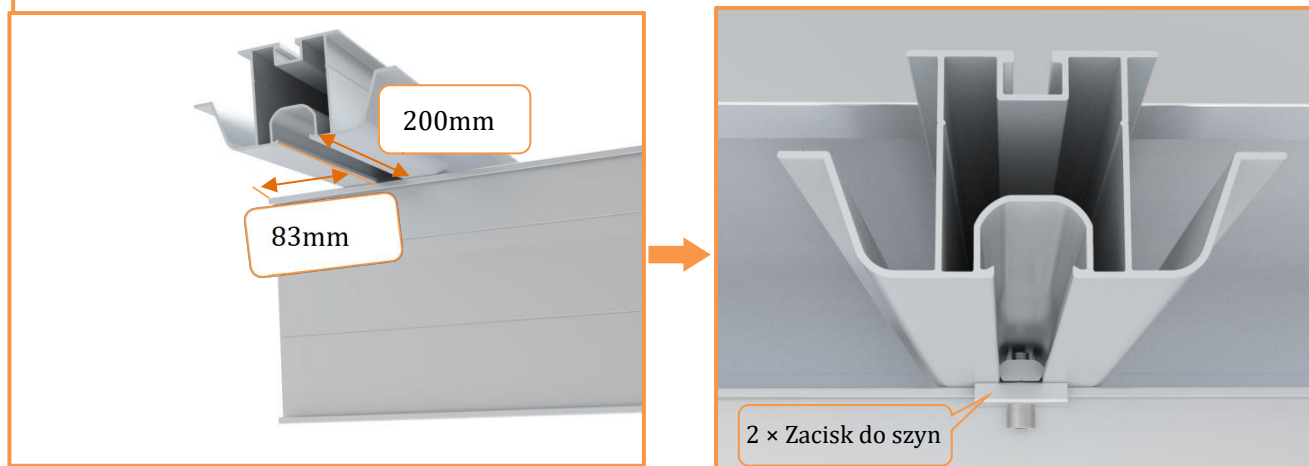
8. Montaż łącznika szyny z rowkami



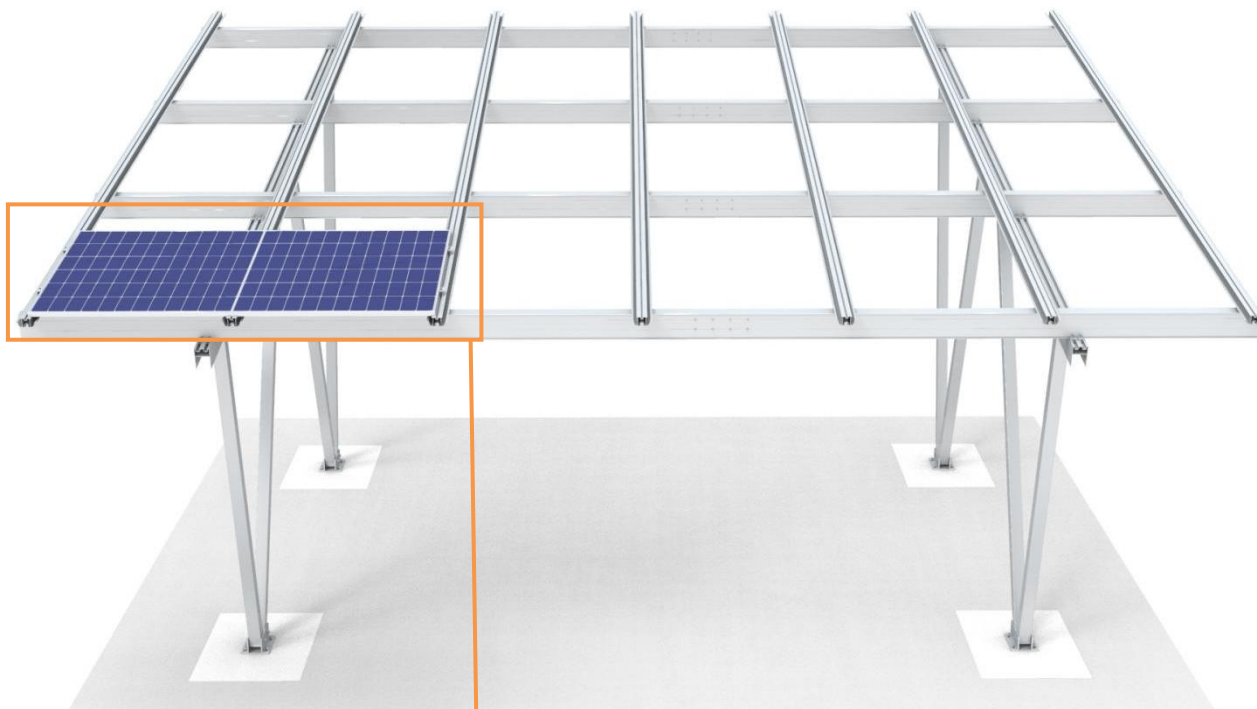
9. Montaż szyny z rowkami



Należy zwrócić uwagę na prawidłowe rozmieszczenie szyn.

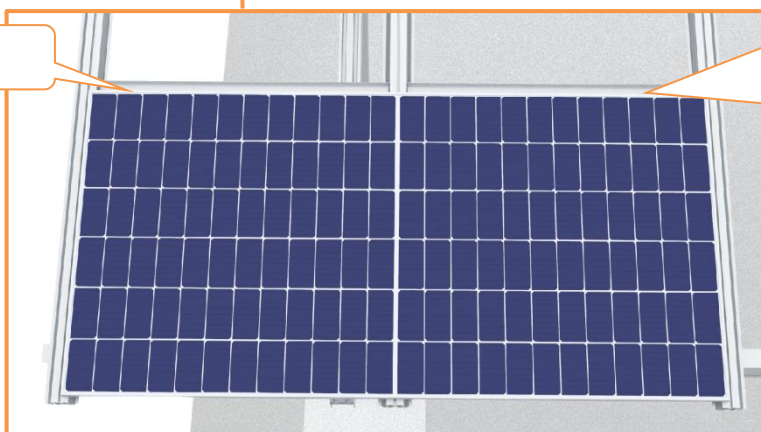


10. Montaż paneli PV oraz rynny odprowadzającej wodę



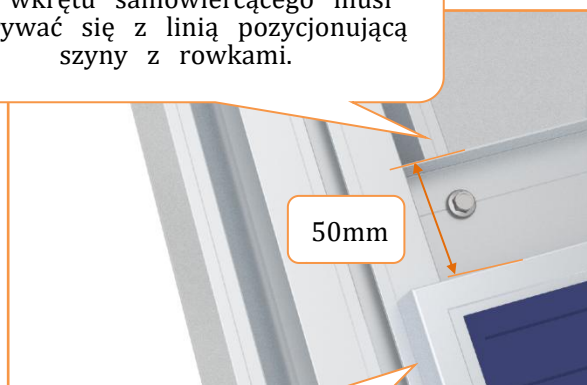
10.1 Ustawienie paneli fotowoltaicznych oraz rynny odprowadzającej wodę

Rynna



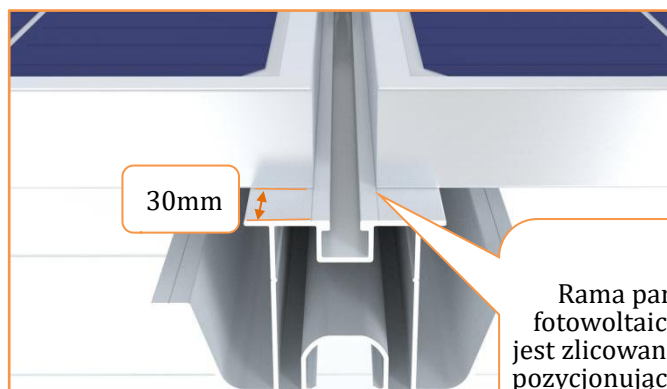
Rynna jest montowana bezpośrednio pod krawędzią panelu fotowoltaicznego, centralnie pomiędzy dwiema szynami z rowkami.

Oś wkrętu samowierzącego musi pokrywać się z linią pozycjonującą szyny z rowkami.



50mm

Rama panelu fotowoltaicznego jest zlicowana z linią pozycjonującą szyny.



30mm

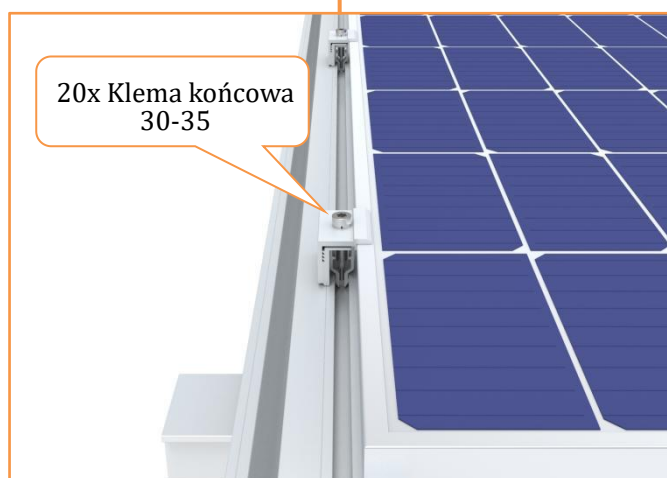
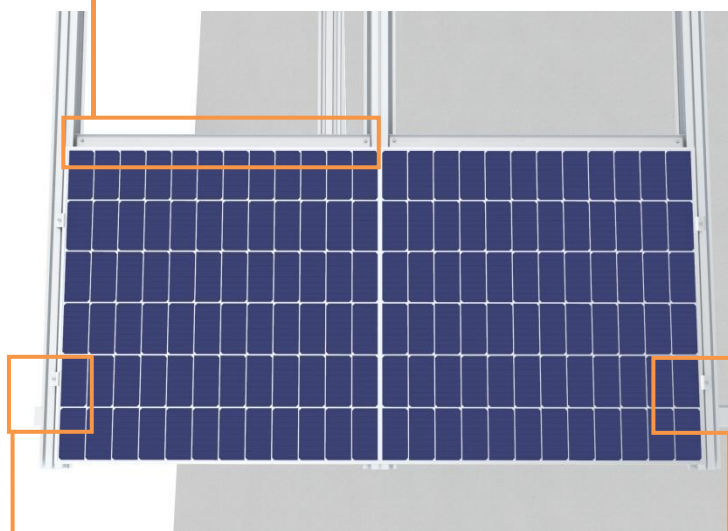
Rama panelu fotowoltaicznego jest zlicowana z linią pozycjonującą szyny.

10.2 Zamontować klemę środkową i końcową oraz rynnę.



2 × wkręt samowierzący 5.5×19 / rynna

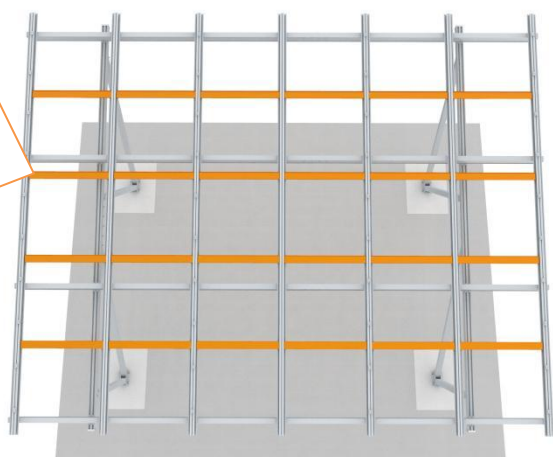
Wkręt samowierzący – ilość można dostosować do rzeczywistej sytuacji (2–6 szt.), należy jednak uważać, aby nie pozostawić dodatkowych otworów.



20x Klema końcowa
30-35



20x Klema środkowa

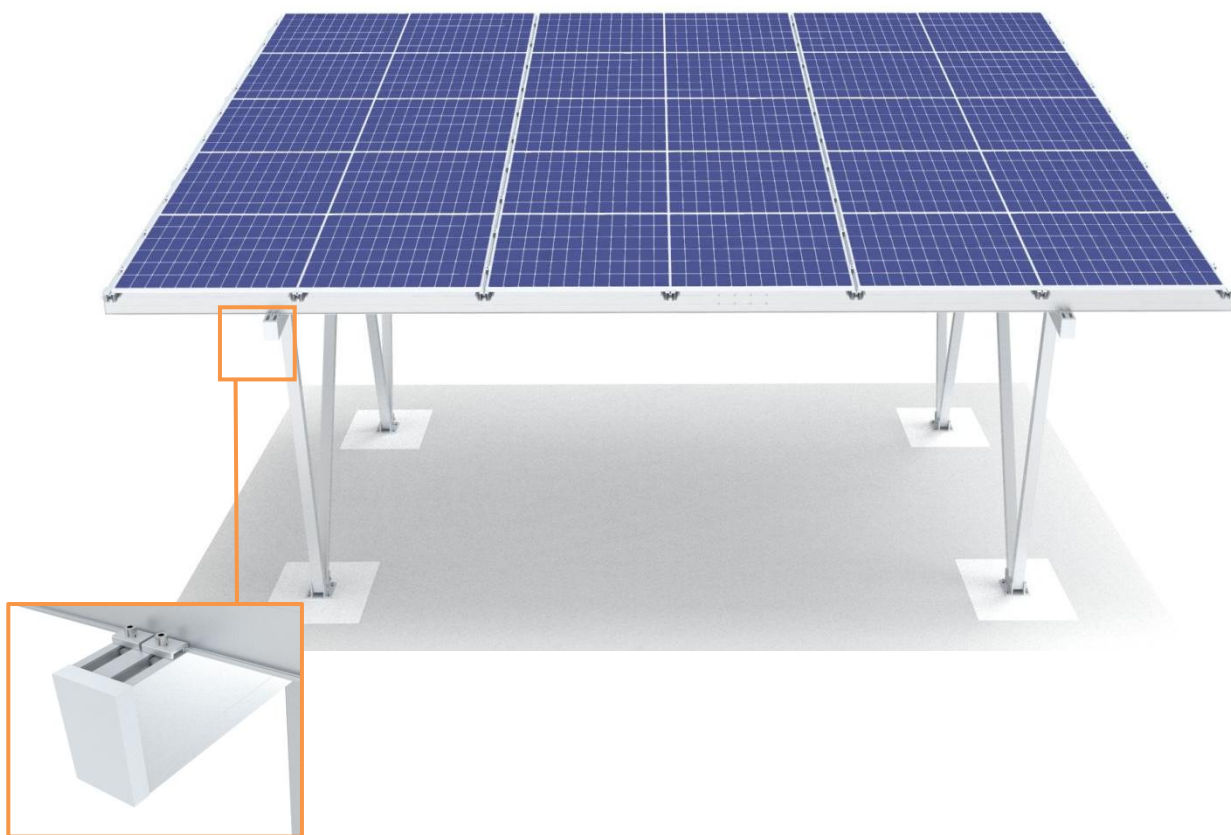


Miejsca
montażu
rynny:
4 rzędy, po 6
w każdym
rzędzie,
łącznie 24
szt.

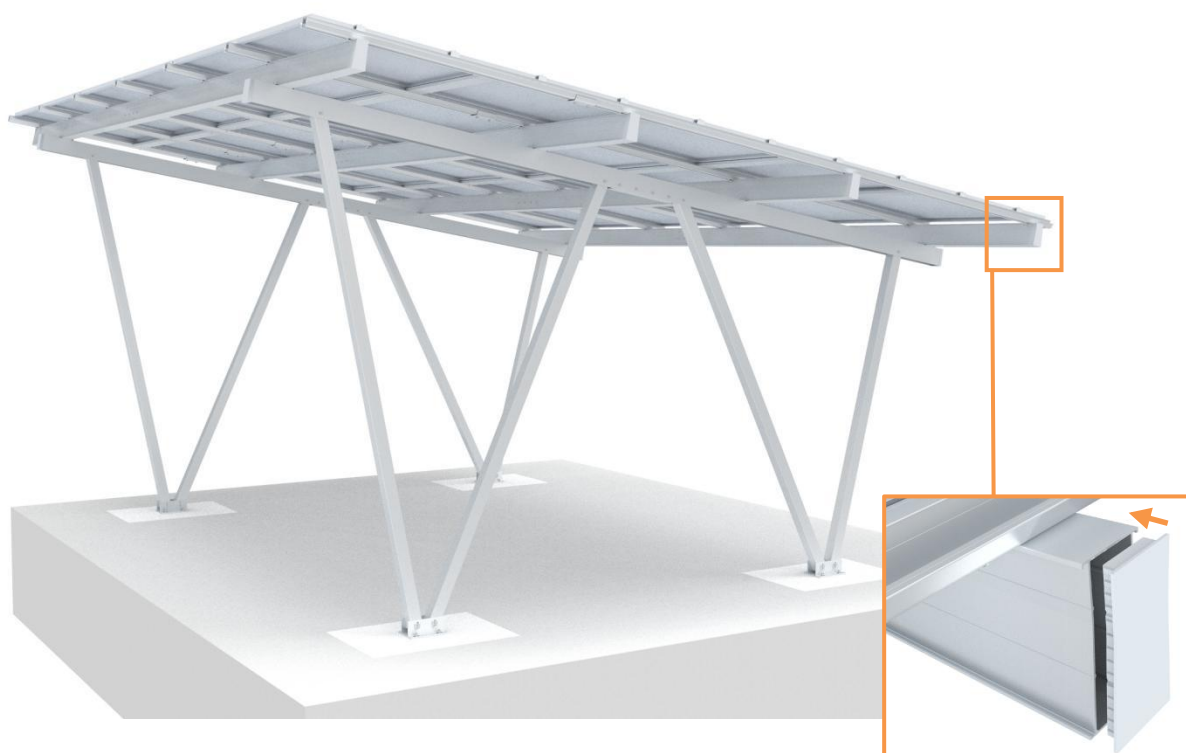


11. Montaż zaślepek

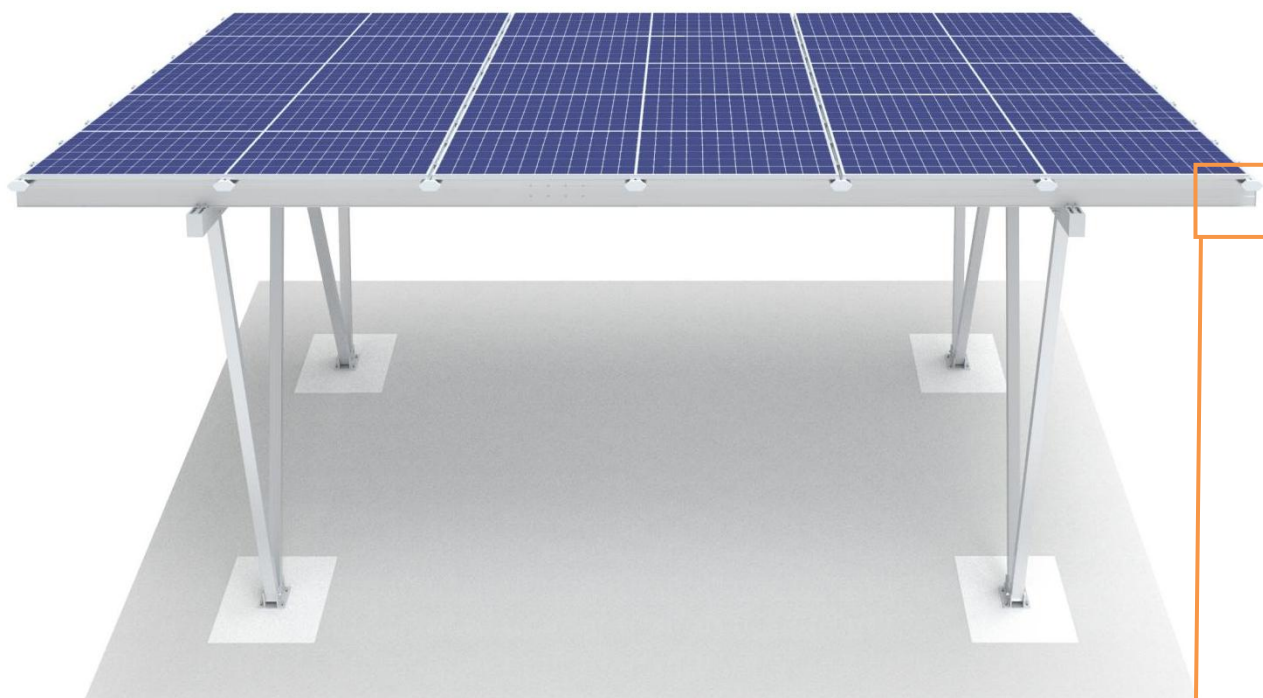
11.1 Montaż zaśleпки belki wzdłużnej



11.2 Montaż zaśleпки belki poprzecznej



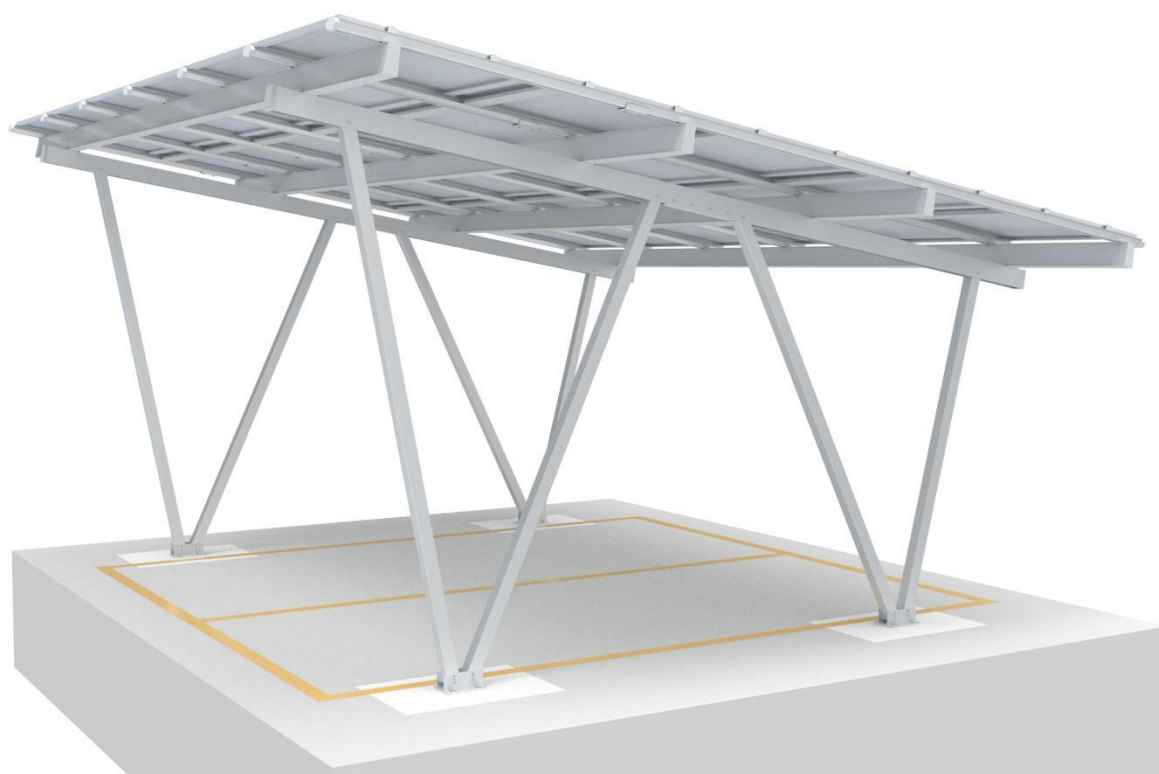
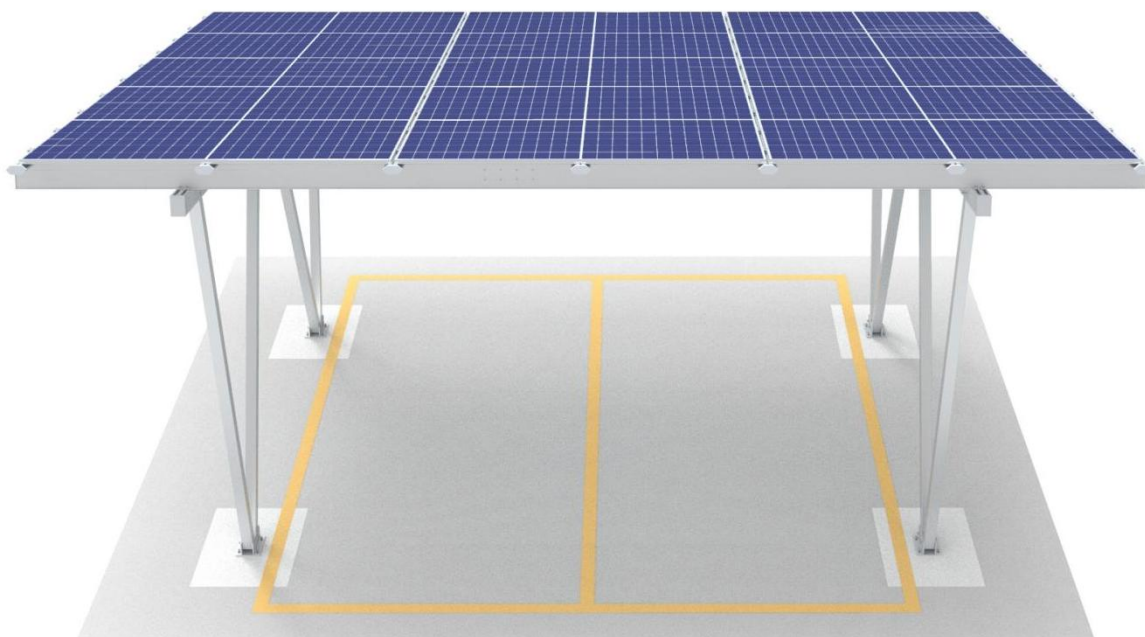
11.3 Montaż zaślepki szyny z rowkami



Montować wyłącznie po wyższej stronie szyny z rowkami.



12. Montaż zakończony

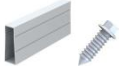



UWAGA:

- Jeśli grubość śniegu przekracza 20 cm, wtedy należy odśnieżyć carport.

13. Łączenie wielu carportów

13.1 Szczegóły zestawu do łączenia carportów

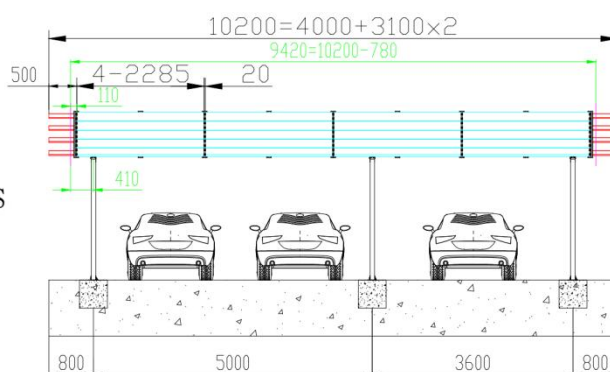
Lp.	Nazwa	Zdjęcie	Ilość
1	Łącznik belek (16x wkręt 6.3x25)		4
2	Klema końcowa 30-35		10

Zestaw rozszerzający służy do łączenia kilku zestawów carportów w konfigurację wielostanowiskową. Obejmuje łączenie belek poprzecznych do wymaganej długości oraz montaż carportu zgodnie z rysunkami projektowymi. W przypadku różnic w wymiarach paneli fotowoltaicznych należy odpowiednio dostosować konstrukcję.

13.2 Montaż 2 carportów

2SET

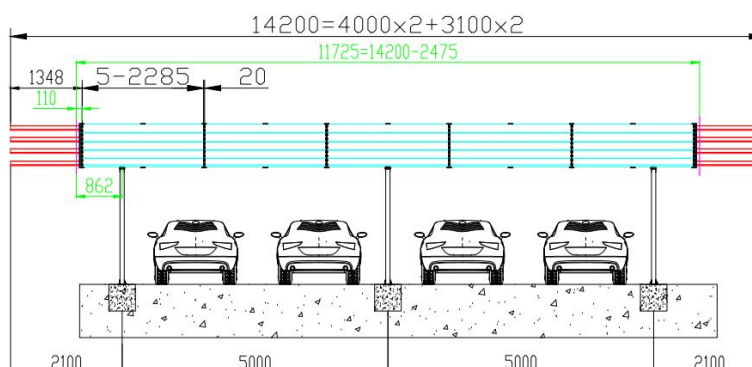
Panel QTY: $5 \times 4 = 20$ pcs



13.3 Montaż 2 carportów + 1 zestaw łączący

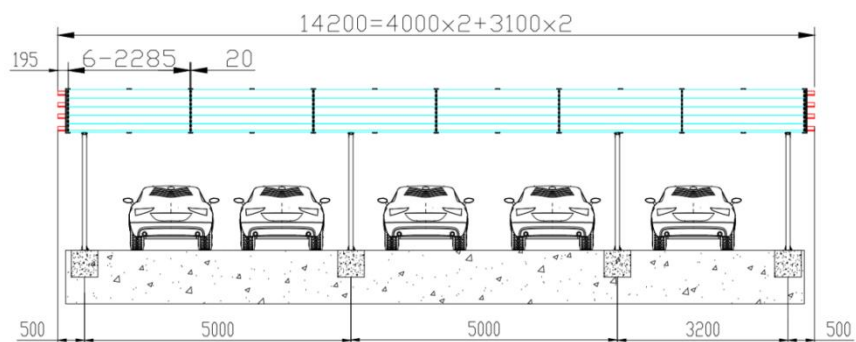
2SET

Panel QTY: $5 \times 5 = 25$ pcs



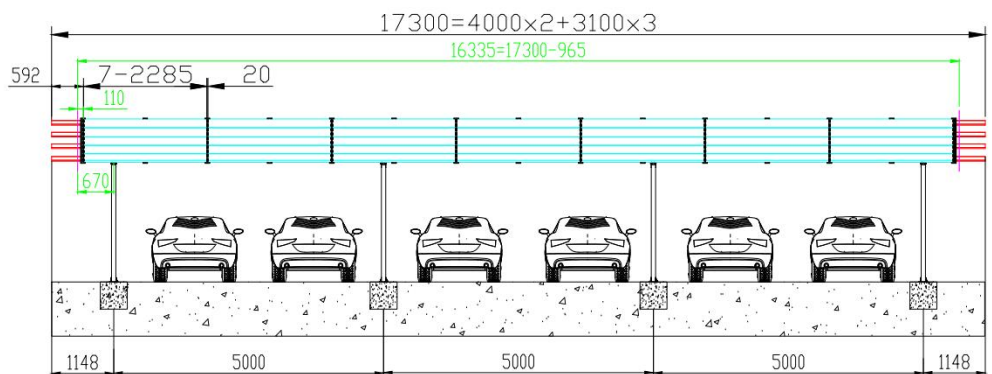


2SET
 Panel QTY: 5x6=30 pcs



13.4 Montaż 3 carportów + 1 zestaw łączący

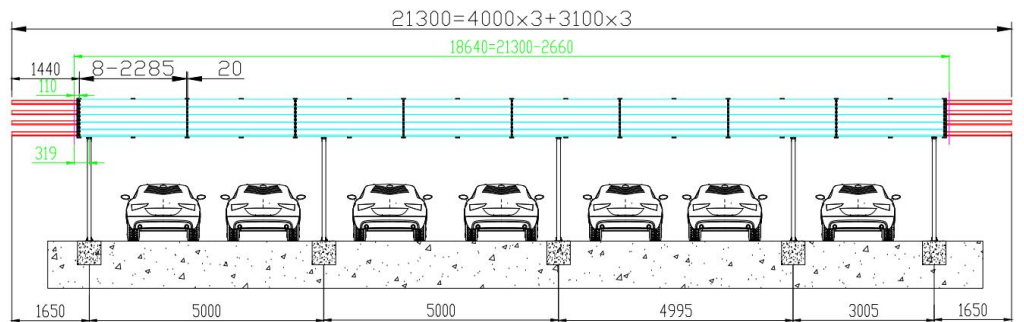
3SET
 Panel QTY: 5x7=35 pcs





13.5 Montaż 3 carportów + 2 zestawy łączące

3SET
 Panel QTY: 5x8=40 pcs



3SET
 Panel QTY: 5x9=45 pcs

